

## Les cartons de l'école se préparent

À la rentrée de septembre 2023, l'école Charles Perrault de Mayenne rejoindra le site de l'Angellerie. À quelques mois de l'échéance, le déménagement se prépare. La Ville de Mayenne a fait appel à six jeunes en chantier Argent de poche pour démarrer ce travail de rapprochement des écoles. « Des espaces de l'école Charles Perrault ne sont plus utilisés depuis longtemps. Il s'agit de les vider, et trier ce qu'ils contiennent pour anticiper le déménagement qui se fera pendant l'été à une période où les services ne sont pas au complet », souligne Nelly Guilleux responsable du pôle enfance jeunesse de la Ville. Lundi matin, les jeunes ont donc déblayé les anciens locaux de la CGT et de la CFDT auparavant situés à l'étage de l'école Charles Perrault, ainsi qu'un local de stockage de matériel en tous genres. Une benne pleine de cartons a été envoyée à la déchetterie. « Tout le mobilier qui n'est



Six jeunes en chantier argent de poche entament le déménagement de l'école maternelle Charles Perrault vers l'Angellerie.

plus utilisé va être répertorié pour être dispatché dans les écoles de la ville qui en auraient besoin, ou bien vendu sur un site d'enchères. »

L'ancien logement sera, lui, pris en charge par une société.

Jeudi et vendredi, le chantier argent de poche gagnera

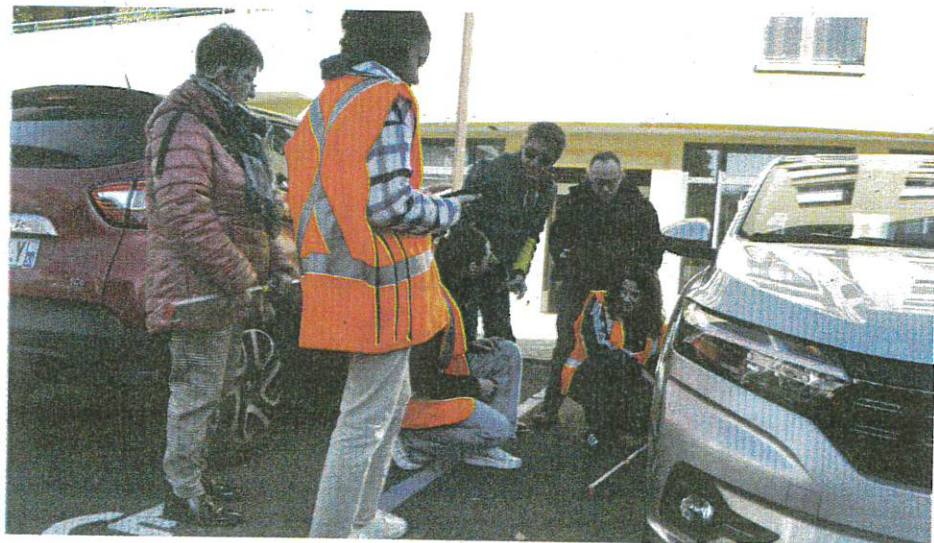
l'école de l'Angellerie pour intervenir la bibliothèque et une future salle de classe.

Anne-Laure Retailleau

## Les jeunes recensent les stationnements

Niveau et mètre en main, quatre jeunes Mayennais ont pour mission d'inventorier les places de parkings dans la ville. Trois heures par jour pendant une semaine, ils doivent arpenter les rues de Mayenne à la recherche de toutes les places de stationnement du domaine public, et les répertorier sur leur tablette à l'aide d'une application. Il s'agit du deuxième chantier de ce type mené par des jeunes des Possibles en chantier Argent de poche. « Pour le moment, seul Mayenne Ouest est concernée. Ce chantier va demander du temps », souligne Guillaume de la direction des services techniques de la Ville.

Parmi les places à identifier, les places PMR (Personnes à mobilité réduite) font l'objet d'une attention particulière. « Elles doivent répondre à un certain nombre de critères réglementaires : longueur, largeur, signalétique... Les jeunes vont les contrôler. » Et il y a aussi bon nombre de



Quatre jeunes en chantier argent de poche doivent répertorier les places de stationnement.

contraintes que la législation ne prend pas nécessairement en compte. C'est pour cela que des membres du groupe J'Handi +, composé de personnes volontaires pour travailler sur la question de l'inclusion à Mayenne, se sont

greffés au chantier Argent de poche. Pour apporter leur œil expert. « Typiquement, ce pot de fleurs sur la place handicapée empêche les usagers d'ouvrir le hayon de leur véhicule », pointe du doigt Alain Nicoux, élu en charge de l'in-

clusion. Cet obstacle sera stipulé sur l'application. Les échanges entre le groupe J'Handi + et les jeunes sont aussi l'occasion de sensibiliser ces derniers à la question du handicap.