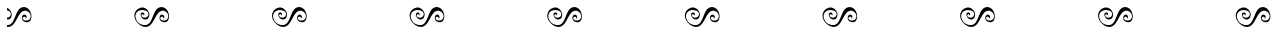


MERCI DE RAPPORTER CETTE POCHETTE
COMPLETE UTILISÉE OU NON A LA
BOURSE AUX VETEMENTS

BOURSE AUX VETEMENTS

Règlement



- Déposer des **vêtements propres et en bon état** : non déchirés, troués, tachés ou feutrés. Fermeture éclair et boutons également en bon état.
- Des **chaussures neuves** ou ayant peu servi sont acceptées.
- **L'équipe s'autorise à retirer de la vente tous vêtements ou chaussures non conformes** aux conditions énumérées ci-dessus.
- Respecter les prix du barème : toute baisse est possible mais **AUCUN DEPASSEMENT N'EST ADMIS** et sera automatiquement ramené au prix de sa catégorie voire en dessous, selon l'état du vêtement.
- L'équipe n'est pas responsable d'un éventuel dégât sur un vêtement lors de son dépôt à la Bourse.

Emplacement de l'étiquette ci-dessous sur les vêtements

N° vêtement	N° client
Désignation	
	PRIX
Avec le soutien de :	

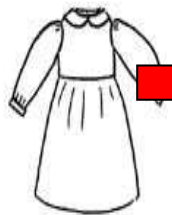
- Préciser la couleur, la marque, le motif (écossais, à pois, brodé, à rayures...) et pour les ensembles noter sur l'étiquette « veste+jupe » ou « veste+pantalon » ou sur vêtement complet.
- Pour les ensembles, l'étiquette du haut est complète et bien détaillée, la petite étiquette du bas sera faite et fixée par l'équipe bénévoles (elle indique seulement le n° client et n° vêtement).
- Attacher les ensembles avec une épingle à nourrice.
- Préciser sur l'étiquette « H » ou « F » (Homme ou Femme) ou « Fille » ou « Garçon ».

SUR CINTRES RANGÉS SUR PORTANTS

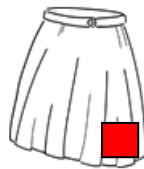
Vestes, manteaux, anoraks, impers, blousons



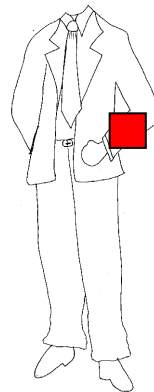
Robes



Jupes



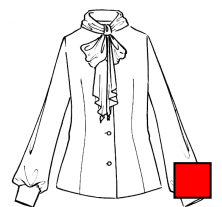
Ensembles



Tailleurs

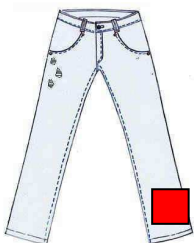


Chemisiers femme

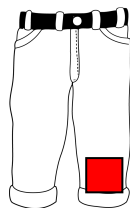


PLIÉS SUR LES TABLES

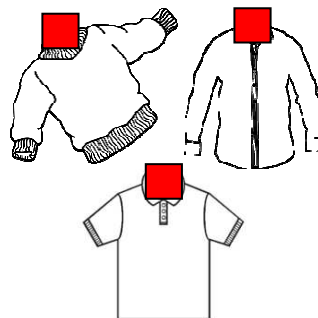
Pantalons



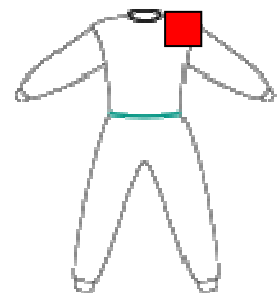
Shorts, bermudas



Tee-shirts, pulls, gilets, chemises



Ensemble enfants



Pour les textiles fragiles (soie, jersey de coton...), fixer l'étiquette sur l'étiquette taille ou marque du vêtement.