

Nous vous remercions de votre engagement avec nous dans cette aventure.

Vous allez trouver ci-dessous quelques petits conseils qui pourront vous guider et vous rassurer pour réaliser au mieux votre mission.

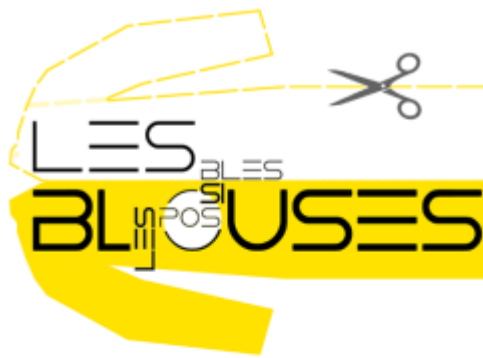
Vous avez choisi de coudre les blouses en intissé. Nous vous livrons :

- 1,2, 3, ou 10 blouses max prédécoupées en sachet plastique
- Une fiche conseil

Merci ! Merci ! Merci !

~

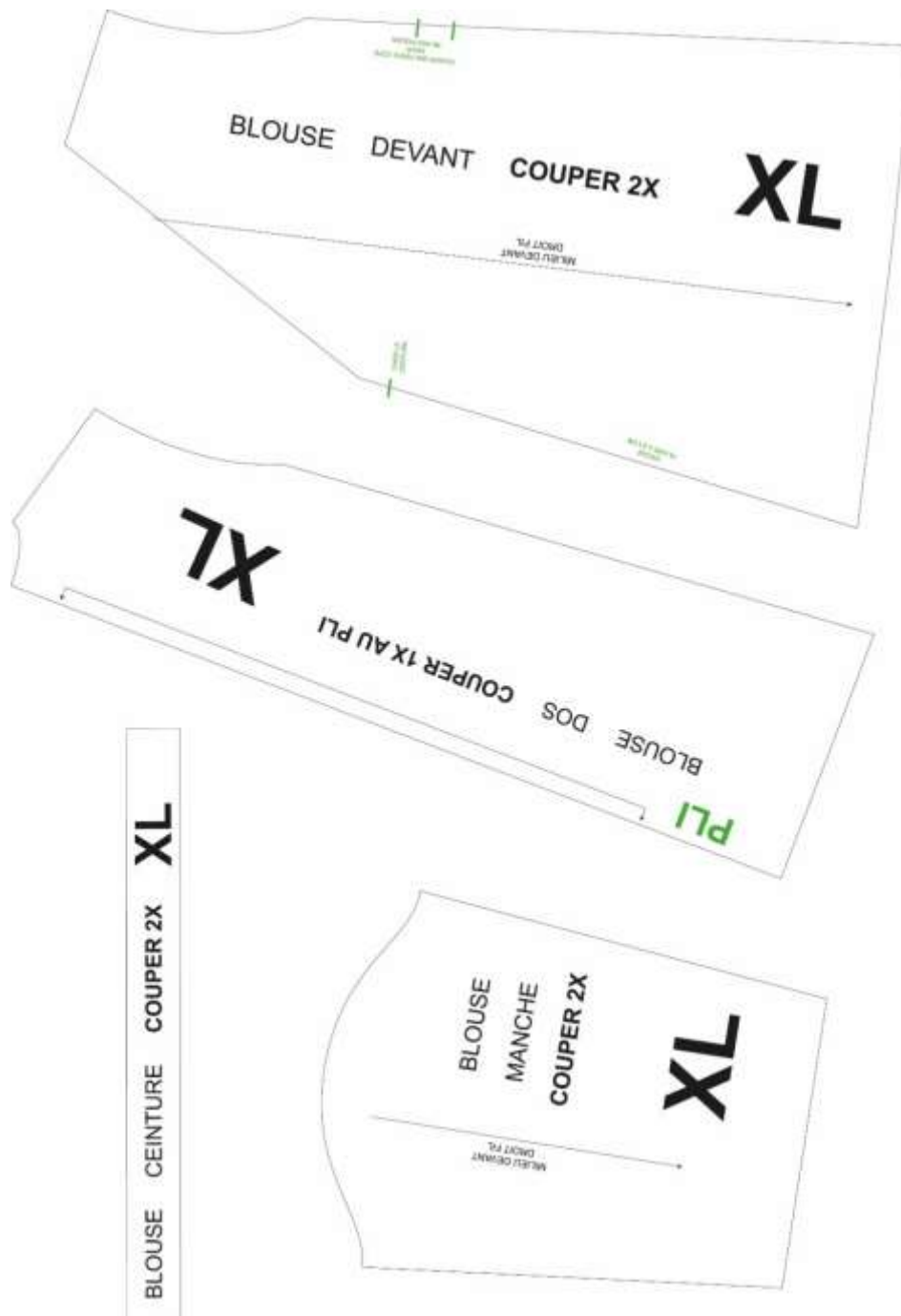


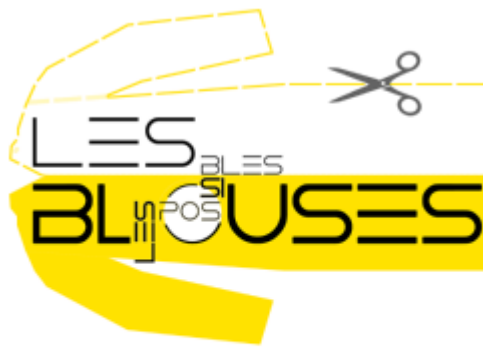


Voici le détail des pièces de blouse en M ou en XL que vous trouverez dans le sachet livré que vous conserverez avec l'étiquette apposée dessus :

- 2 pièces de devant
- 1 pièce de dos
- 2 pièces de manche
- 2 pièces de ceinture

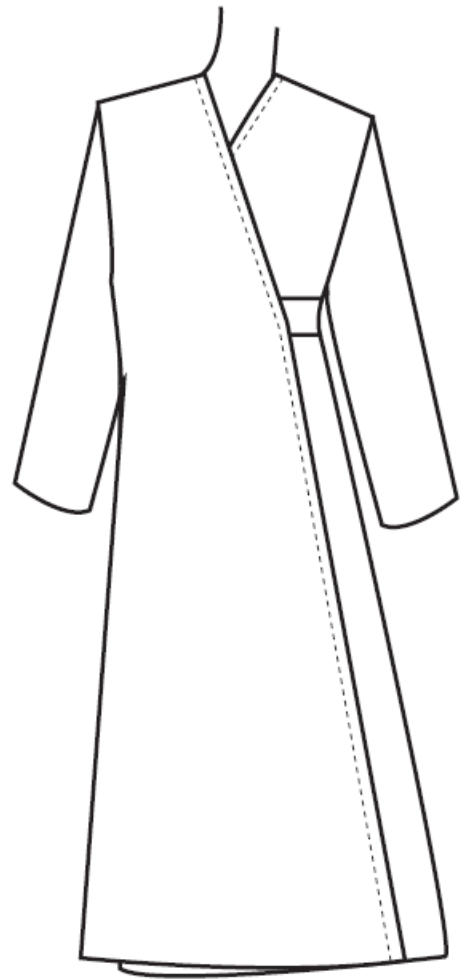
Vous pouvez utiliser machine à coudre ou surjeteuse à votre convenance !





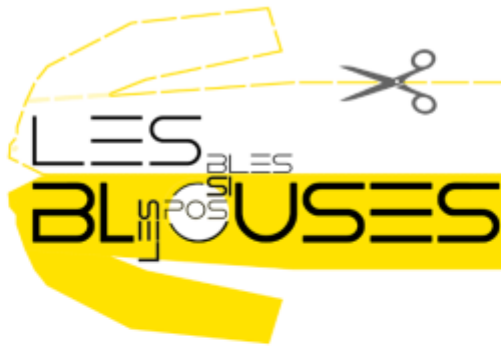
MONTAGE :

1. Piquez l'épaule des 2 pièces avant sur la pièce du dos
2. Montez les manches sur les emmanchures
3. Faites la couture de la manche et du côté, attention de laisser une ouverture pour la ceinture de 5 cm de long du côté droit à 15 cm en partant du bas de la manche.
4. Fixez les ceintures sur les 2 pièces avant en dessous de l'angle
5. Faites les finitions, coupez les fils et mettez bien à plat



Voici une possibilité de pose pour la ceinture





Pliez bien à plat la blouse et placez-la dans le sachet d'origine.
Remplissez l'étiquette de suivi sur le sachet. Fermez le sachet avec un « Scotch ».



- Votre nom

- La date à laquelle vous réceptionnez la blouse
- La date de retour de la blouse

Procédez de la même manière avec chaque sachet

Pour tout problème technique ou question vous pouvez appeler ou envoyer un mail :

- Marie-Hélène JOUBIN / Information LesBlouses, Tel. : 06 59 58 86 48 • mh.joubin@lespossibles.org
- contact@lespossibles.org
- Le groupe Facebook : https://www.facebook.com/groups/517372662485942/?ref=group_header

