

Nous vous remercions de votre engagement avec nous dans cette aventure.

Vous allez trouver ci-dessous quelques petits conseils qui pourront vous guider et vous rassurer pour réaliser au mieux votre mission.

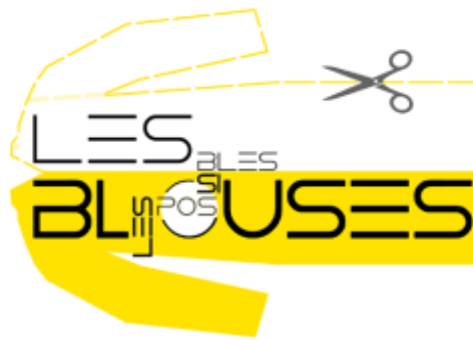
Vous avez choisi de couper le tissu intissé. Nous vous livrons :

- 5 ou 10 draps en sachet plastique
- Un patron prédécoupé
- Une fiche conseil
- Un sachet d'épingles

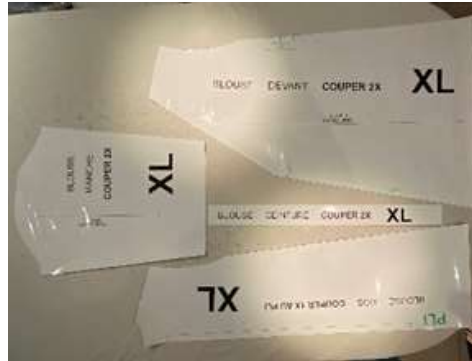
Merci ! Merci ! Merci !

~





1. Déroulez le patron, roulez-le à l'envers et mettez-le à plat pour qu'il reprenne forme avec des poids posés dessus.
Vous pouvez également pour aider à la remise à plat, les repasser sur l'envers (côté papier), **thermostat « laine sans vapeur »**

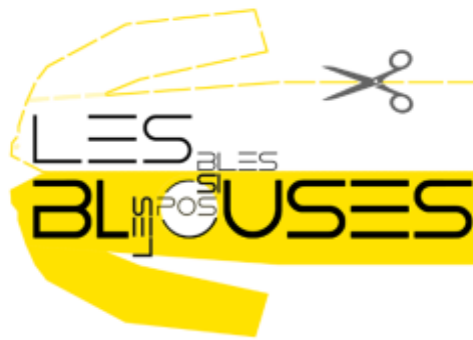


2. Ouvrez proprement aux ciseaux le sachet et conservez le pour remettre les 7 pièces de tissu coupé



3. Dépliez votre tissu 150 x 220 cm sur une grande table





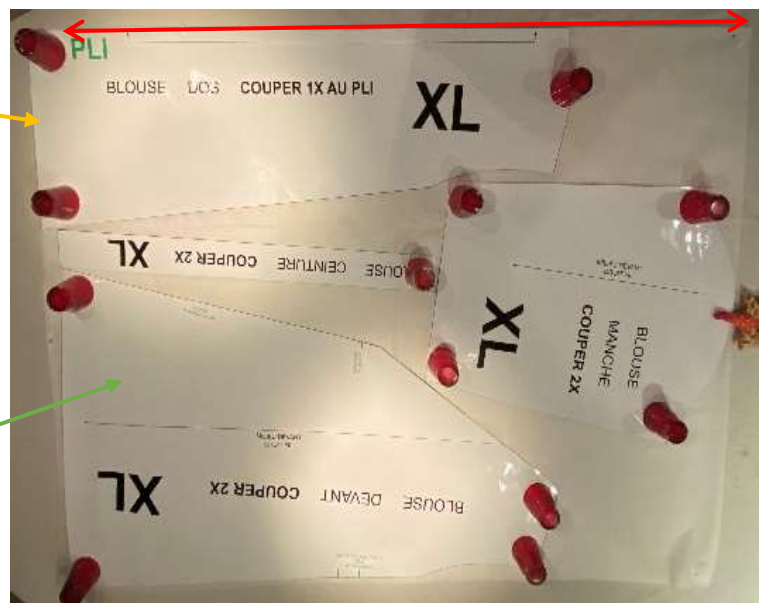
4. Pliez-le en 2 dans le sens de la hauteur et obtenez un rectangle de 110X150 en double épaisseur. Alignez bien les bords du tissu et épinglez le tissu pour qu'il ne bouge plus



5. Posez les 4 pièces du patron de la même façon que sur la photo en veillant bien que la pièce du dos longe le pli

La pièce du dos se place le long de la pliure du tissu.
Il ne faut surtout pas découper le pli, car vous couperiez la pièce du dos en 2.

Pour le patron en taille M, vous devrez poser le recto de la pièce de devant sur le tissu et l'inverse pour la taille XL (photo ci-contre)

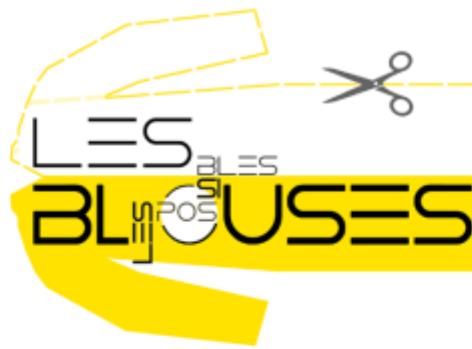


6. Epinglez les pièces du patron ou posez un objet lourd dessus pour les maintenir en place et dessinez le contour des pièces



7. Enlevez les pièces du patron, placez des épingles sur chaque future pièce pour fixer les 2 couches de tissu que vous allez découper. Coupez le tissu, vous obtiendrez 7 pièces : 1 pièce pour le dos, 2 pièces avant, 2 manches et 2 ceintures.
Contrôlez que vous avez bien **7 pièces** et remplissez l'étiquette de suivi avec votre nom, le nombre de pièces vérifiées et la taille du patron M ou XL.





8. Pliez bien à plat les 7 pièces qui composent la blouse et placez-les dans le sachet d'origine. Remplissez et placez l'étiquette de suivi en évidence dans le sachet

- Votre nom

- La date à laquelle vous réceptionnez le drap
- La date de retour des 7 pièces de blouse coupées



- Si vous avez un **patron XL**, vous rayez la case **M**
- Et inversement, si vous avez un **patron M**, vous rayez la case **XL**

9. Procédez de la même manière avec chaque sachet. **Pour les chutes, vous pouvez les conserver dans un sac en poubelle plastique jusqu'à la fin de votre participation où vous nous les remettrez.**

Pour tout problème technique ou question vous pouvez appeler ou envoyer un mail :

- Marie-Hélène JOUBIN / Information LesBlouses, Tel. : 06 59 58 86 48, mh.joubin@lespossibles.org
- contact@lespossibles.org
- Le groupe Facebook : https://www.facebook.com/groups/517372662485942/?ref=group_h

