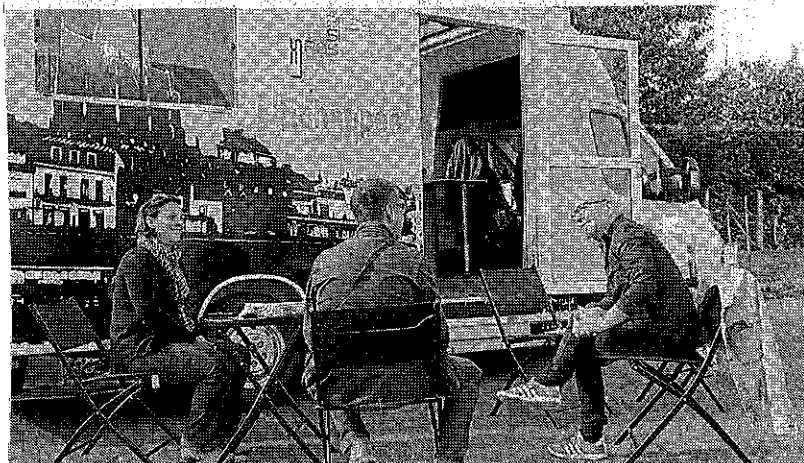


## 390 personnes ont fréquenté L'Échappée en 3 mois



Christophe Doussin, directeur du centre social de Mayenne, dresse un premier bilan très positif de L'Échappée, après trois mois de circulation dans la ville.

(PHOTO: ARCHIVES QUEST-FRANCE)

C'était un pari ambitieux, mais il paraît déjà réussi. Le centre social Itjhérant des Possibles fait son chemin, depuis sa mise en circulation, en septembre.

L'Échappée, nom du camion électrique qui dispose d'un espace accueil et d'un coin numérique avec ordinateurs et imprimante, fait son chemin.

« Nous avons embarqué 390 personnes en trois mois », estime Christophe Doussin, le directeur. À raison de deux sorties par semaine, environ,

sauf en décembre.

« On le sort quand les collègues peuvent le faire. » Personne n'est dédié à ce nouvel outil. C'est un premier bilan positif, encourageant et satisfaisant. « On va au-devant des gens, on rencontre tout le monde. La parole se libère, les habitants ont des choses à nous dire. On redécouvre également la ville et ses quartiers », assure Christophe Doussin, à Mayenne depuis vingt-cinq ans.